

ZOLLTRANSIT

INTERNATIONALE ZOLLAGENTUR GMBH

Anleitung für die Installation der erforderlichen Schriftart für die richtige Darstellung des Barcodes in PDF-Dokumenten (Windows)

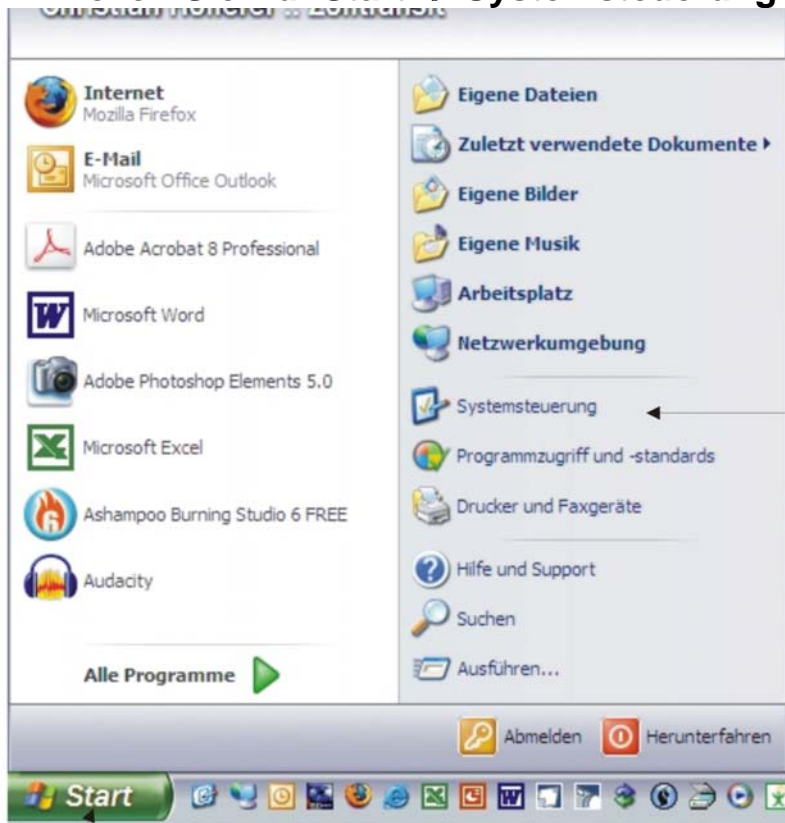
1. Schriftart als Datei

Sie erhalten von uns die erforderliche Schriftart als Datei

Dateiname: **code_128.ttf**

Kopieren Sie diese Datei auf Ihren PC oder einem Speichstick

2. Klicken Sie Auf Start → Systemsteuerung

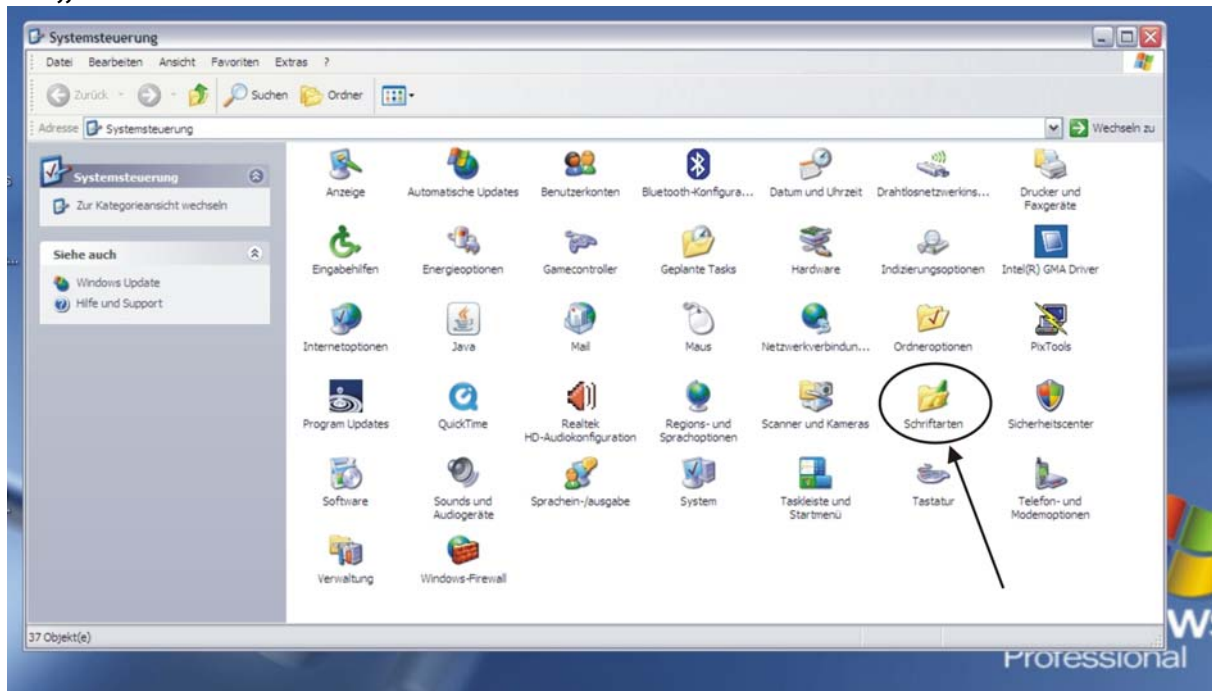


1.

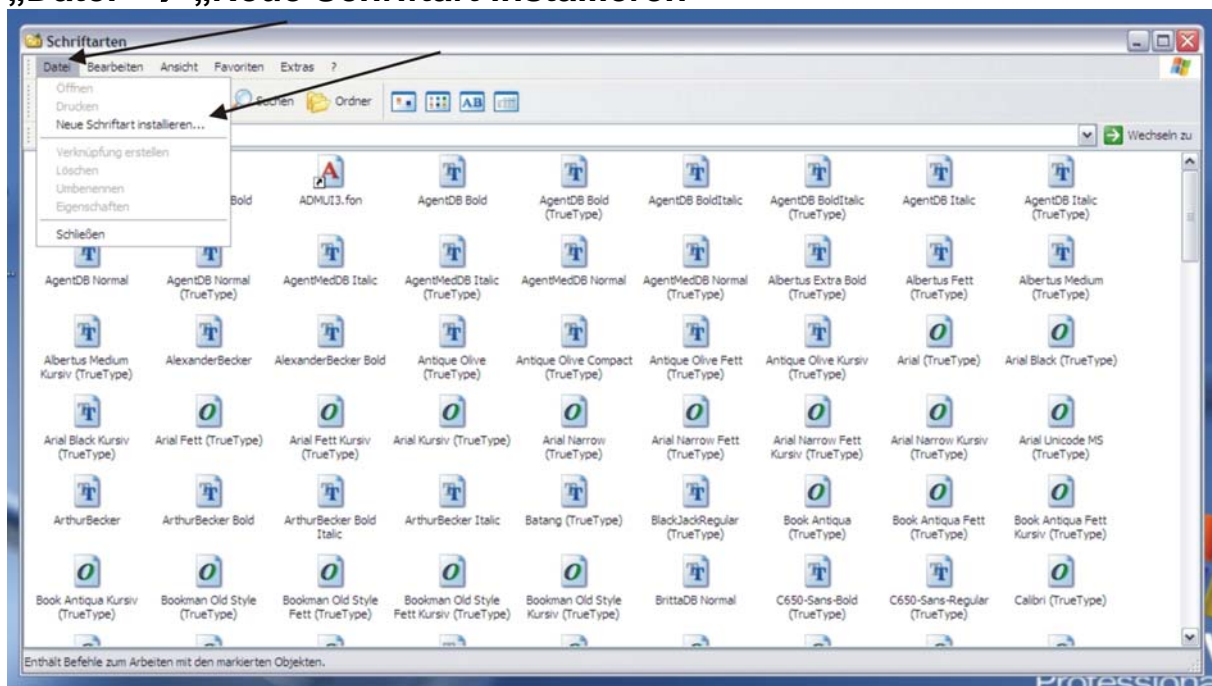
2.

Anleitung für die Installation der erforderlichen Schriftart für die richtige Darstellung des Barcodes in PDF-Dokumenten (Windows)

3. Klicken Sie im geöffneten Menü „Systemsteuerung“ auf „Schriftarten“



4. Klicken Sie im geöffneten Menü „Schriftarten“ auf „Datei“ → „Neue Schriftart installieren“



Anleitung für die Installation der erforderlichen Schriftart für die richtige Darstellung des Barcodes in PDF-Dokumenten (Windows)

5. Schriftart einfügen

a) Wenn die Schriftartdatei auf Ihrem PC kopiert wurde
Wählen Sie den Ordner aus, in dem die Datei kopiert wurde (siehe Grafik Punkt a)

b) Wenn sich die Schriftart auf einem Speichstick oder einem ähnlichen Speichermedium befindet
Wählen Sie den Laufwerksnamen des Speichermediums aus (siehe Grafik Punkt b)

Wenn Sie den Ort ausgewählt haben, sehen Sie in der „Schriftartenliste“ die Schriftart (siehe Grafik Punkt c)

Klicken Sie anschließend auf den Button „OK“ (siehe Grafik Punkt d). Die Schriftart ist jetzt auf Ihrem PC installiert. FERTIG!

